

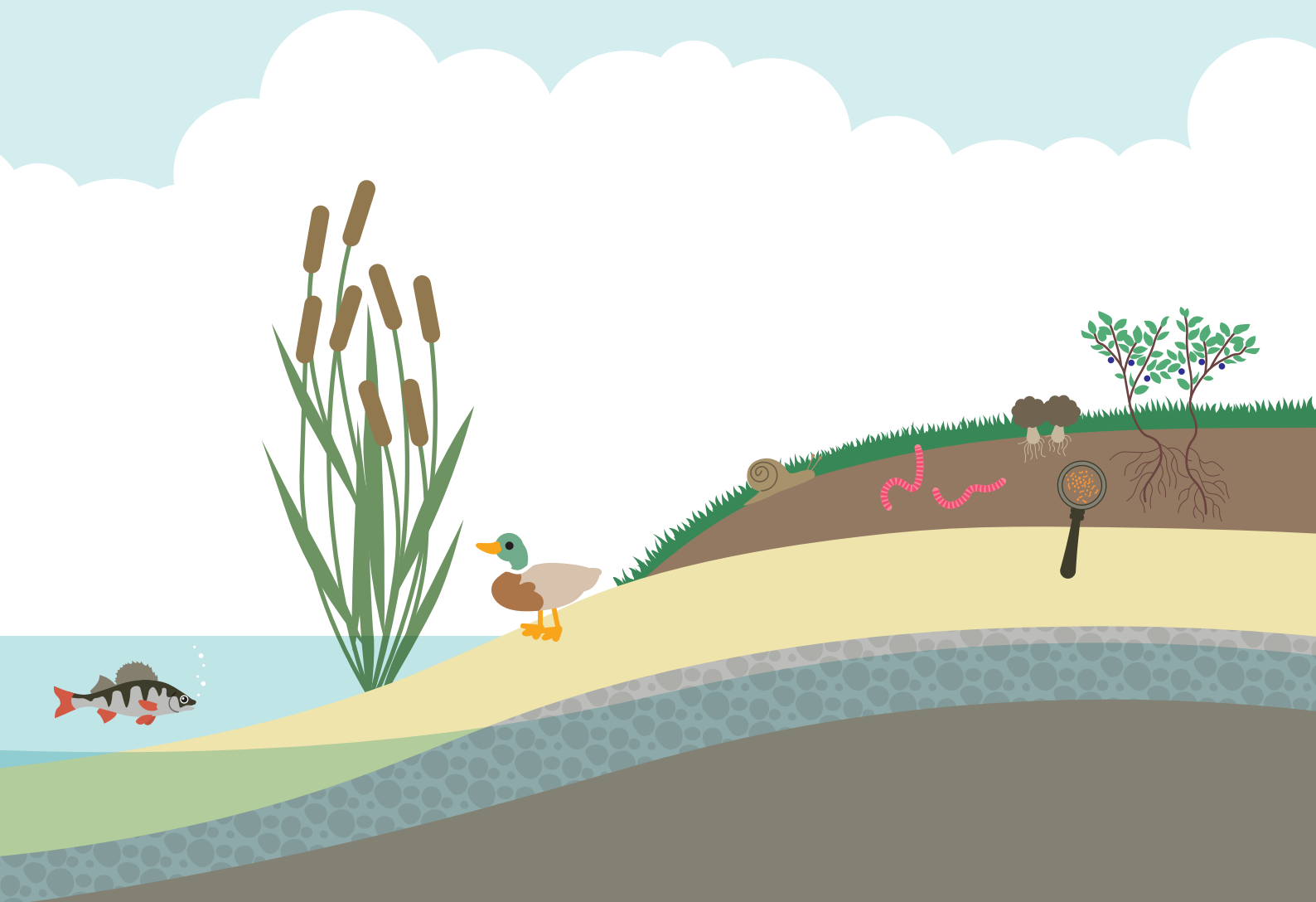
# Ravinteet kiertoon ja vesistöt puhtaksi

Saaristomeren valuma-alueen vesistöjen tilaan ja kotieläintalouden aiheuttamaan ympäristöpaineeseen halutaan kiinnittää erityistä huomiota.

Manner-Suomen maaseudun kehittämisohjelman 2014–2020 vesiensuojelun ja ravinteiden kierrätyksen 6,5 miljoonan euron erillisrahoitusta on haettavissa kaikkiaan kuuden ELY-keskuksen alueella: Varsinais-Suomessa, Uudellamaalla, Satakunnassa, Etelä-Pohjanmaalla, Pohjanmaalla sekä Pohjois-Pohjanmaalla.

Tuki tullaan myöntämään vesien suojelua ja ravinteiden kierrätystä edistävinä hanke- ja yritystukina.

Tavoitteena on vähentää maatalouden ravinnekuormitusta vesistöihin sekä edistää ravinteiden kierrätystä laajojen eri toimijatahot kokoavien yhteistyöhankkeiden avulla. Hankkeiden tulee olla toiminnallisesti ja vaikutuksiltaan laajoja ja niihin tulisi osallistua useampia toimijatahoja.



### Etusijalla ovat toimenpiteet, jotka

- edistävät vesiensuojelua alueilla, joilla vesistöjen tila on vesienhoitosuunnitelmissa määriteltä hyvä huonommaksi,
- edistävät ravinteiden kierrätystä, erityisesti lannan ja muiden maatalouden ravinnevirtojen täysimääräistä hyväksikäyttöä,
- edistävät uusien käytäntöjen syntymistä tai
- saavat aikaan pysyväisluonteista yhteistyötä tavoitteiden saavuttamiseksi.

### Tuen määrä

Tuen määrä vaihtelee toimenpiteestä ja kustannuksista riippuen. Varmista tukiprosentti ELY-keskuksetta.

### Valintamenettely

Yritys- ja hanketukien haku on jatkuva, mutta hakemukset ratkaistaan valintajaksoittain.

Rahoitettavien hankkeiden tulee täyttää maaseutuohjelman asianomaisen toimenpiteen valintakriteerit sekä lisäksi vesiensuojelun ja ravinteiden kierrätyksen erityiskriteerit. Hankkeet arvioidaan ja pisteytetään valintakriteereiden avulla.

Varsinais-Suomen ELY-keskus vastaa ravinteiden kierrätykseen ja vesien suojeluun osoitettujen varojen hallinnollisesta koordinoinnista. Rahoituspäätökset tehdään koordinaatioryhmässä, jossa ovat edustettuna kaikki rahoitusta saavat kuusi ELY-keskusta sekä koordinoinnin ja vaikuttavuuden kannalta muita keskeisiä tahoja.

Hae tukea  
sähköisesti  
Hyrrä-  
palvelussa  
[mavi.fi/hyrra](http://mavi.fi/hyrra)



Tuen haku käy näppärästi verkossa. Hyrrä-palvelussa voit hakea tukea, seurata asiasi käsittelyä ja selata hakemustietojasi. Kun hankkeessasi on syntynyt kustannuksia, voit hakea ne maksuun saman palvelun kautta. Hyrrä-palvelun käyttö ei vaadi erityistaitoja. Sähköisen hakemuksen täyttäminen on vaivatonta ja järjestelmä ohjaa sen tekemisessä askel askeleelta.

### Ota yhteyttä

Onko sinulla ravinteiden kierrätykseen tai vesien suojeluun liittyvä idea? Aloita ottamalla yhteyttä Varsinais-Suomen ELY-keskukseen. Myös erillisrahoituksen toteutusalueen viisi muuta ELY-keskusta ovat käytettävissä, jos hanketta toteutetaan näillä alueilla.

suunnitteluinsinööri **Mirja Koskinen**,  
[mirja.koskinen@ely-keskus.fi](mailto:mirja.koskinen@ely-keskus.fi), 0295 022 886

kehittämispäällikkö **Seppo Jaakonmäki**,  
[seppo.jaakonmaki@ely-keskus.fi](mailto:seppo.jaakonmaki@ely-keskus.fi),  
0295 022 573

### Lisätietoa verkossa

[www.mavi.fi/hanketuet](http://www.mavi.fi/hanketuet)  
[www.mavi.fi/yritystuet](http://www.mavi.fi/yritystuet)  
[www.ely-keskus.fi](http://www.ely-keskus.fi)  
[www.maaseutu.fi](http://www.maaseutu.fi)



Euroopan maaseudun  
kehittämisen maatalousrahasto:  
Eurooppa investoi maaseutualueisiin



MAASEUTU.FI



Elinkeino-, liikenne- ja  
ympäristökeskus



mmm.fi



Mavi